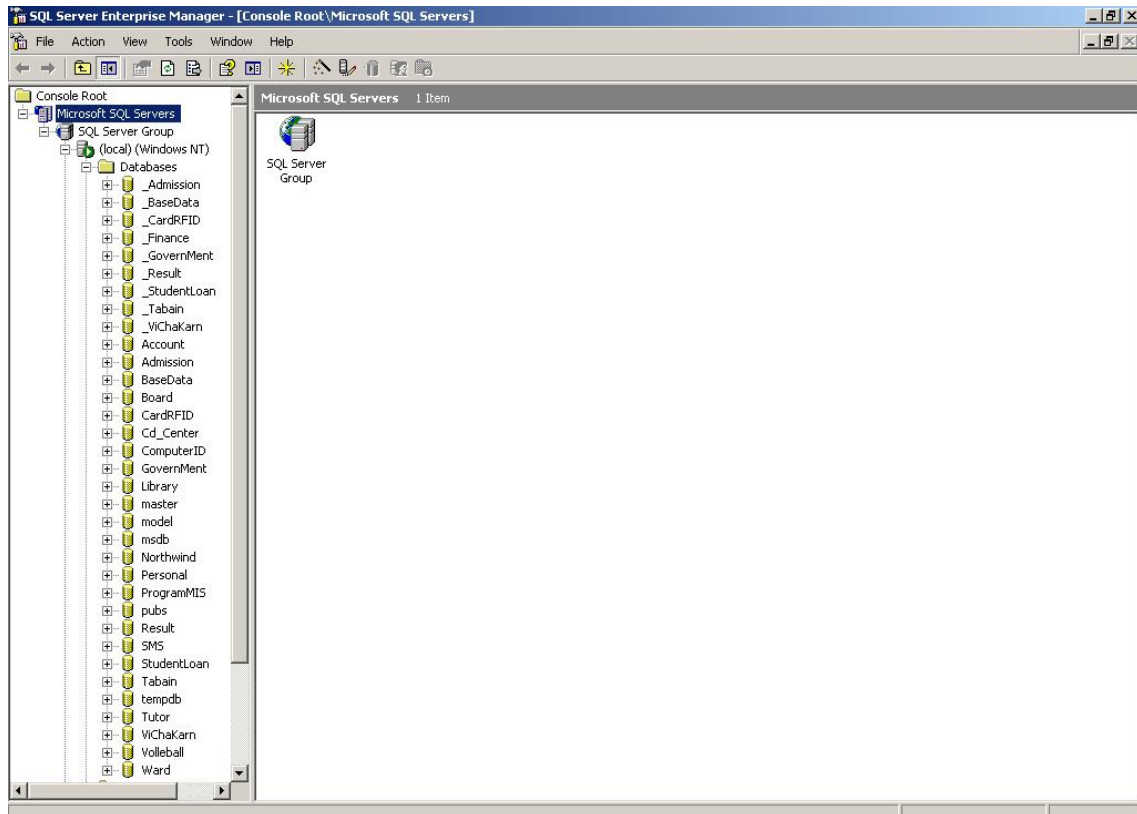
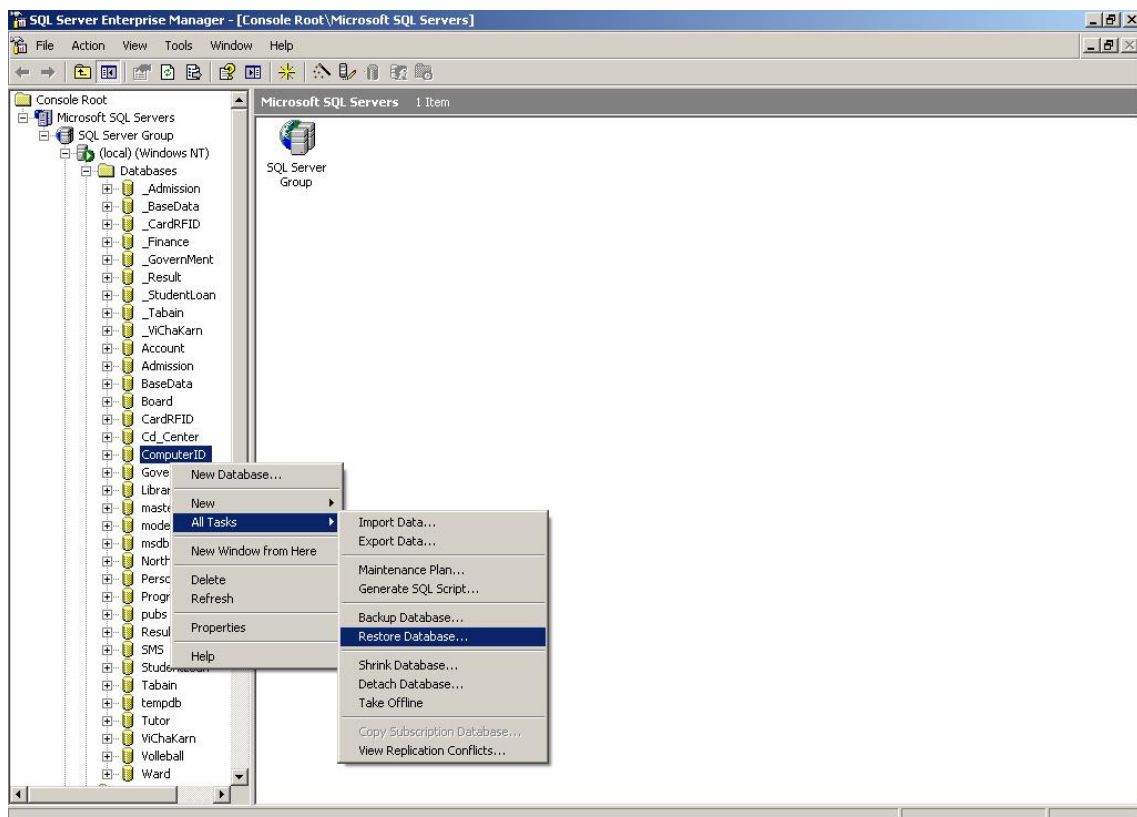


## ขั้นตอนการ Restoredata

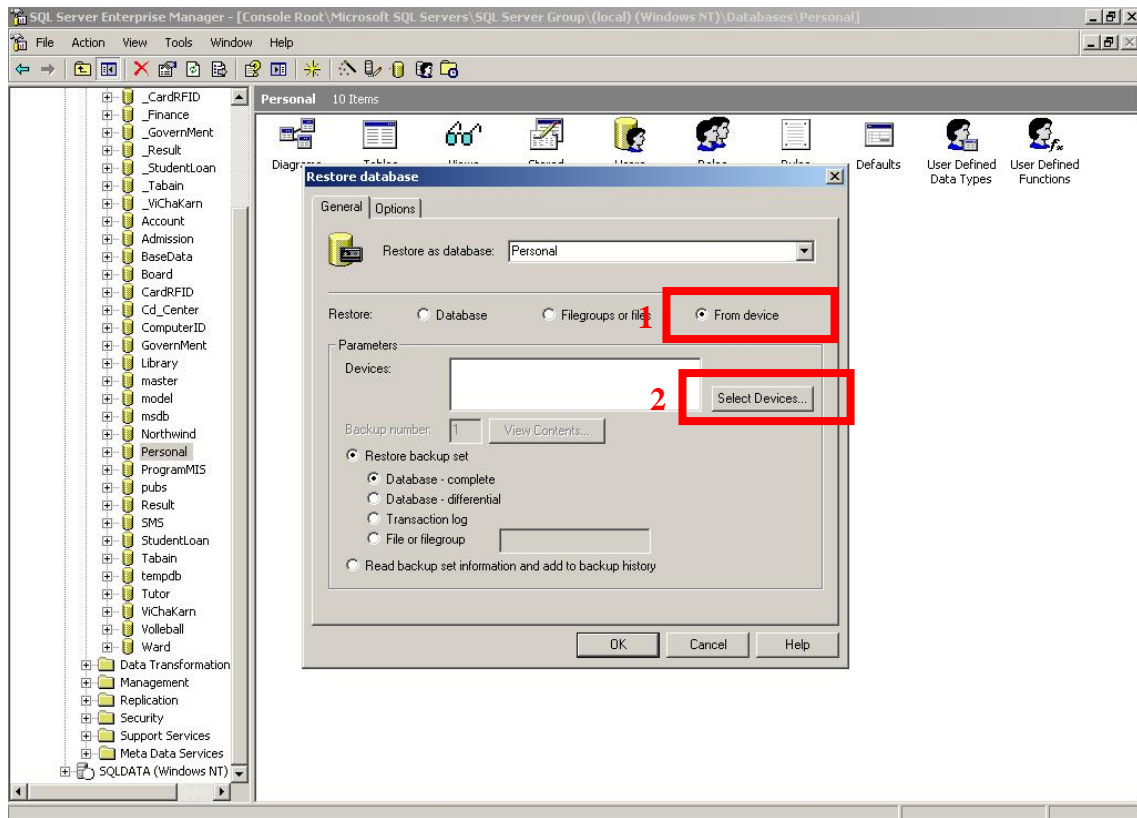
1. เปิดโปรแกรม Enterprise Manager
2. เปิดรายชื่อฐานข้อมูลที่มีอยู่ในระบบขึ้นมาดังรูป



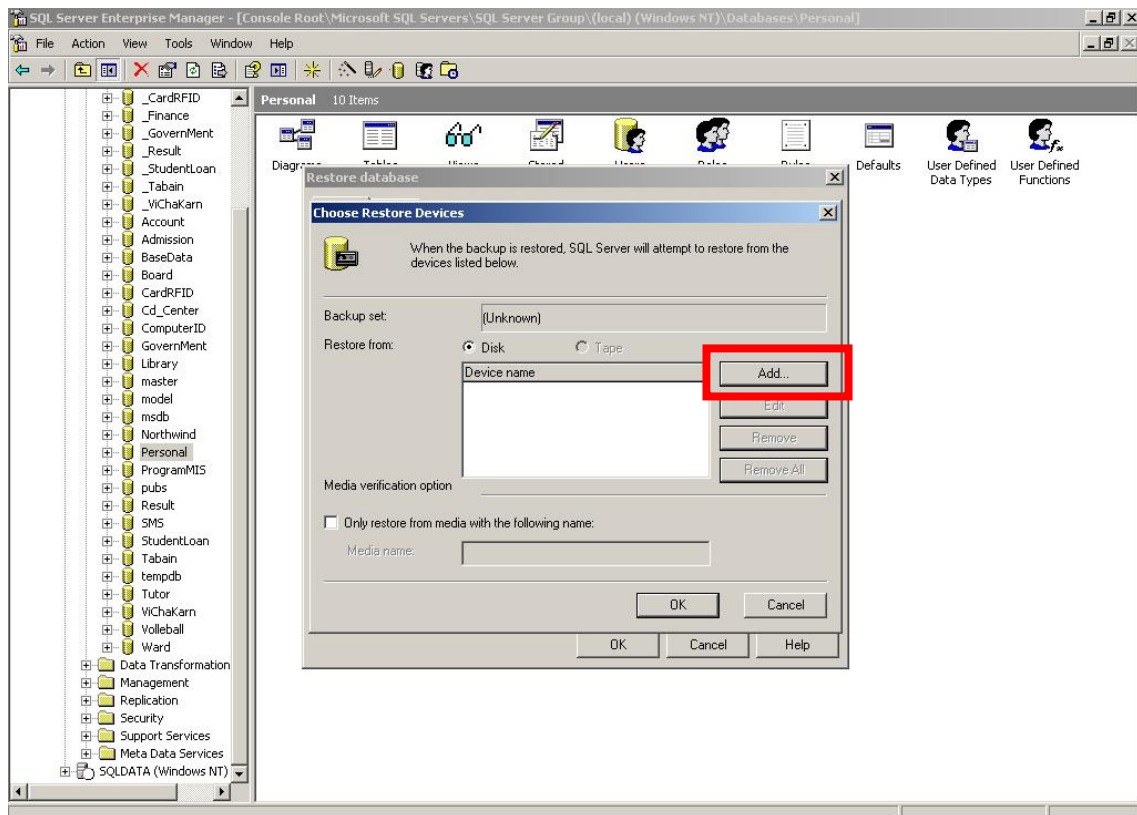
3. เลือกรายชื่อฐานข้อมูลที่ต้องการทำการ restore กดคลิกขวา เลือก All Task > Restore Data



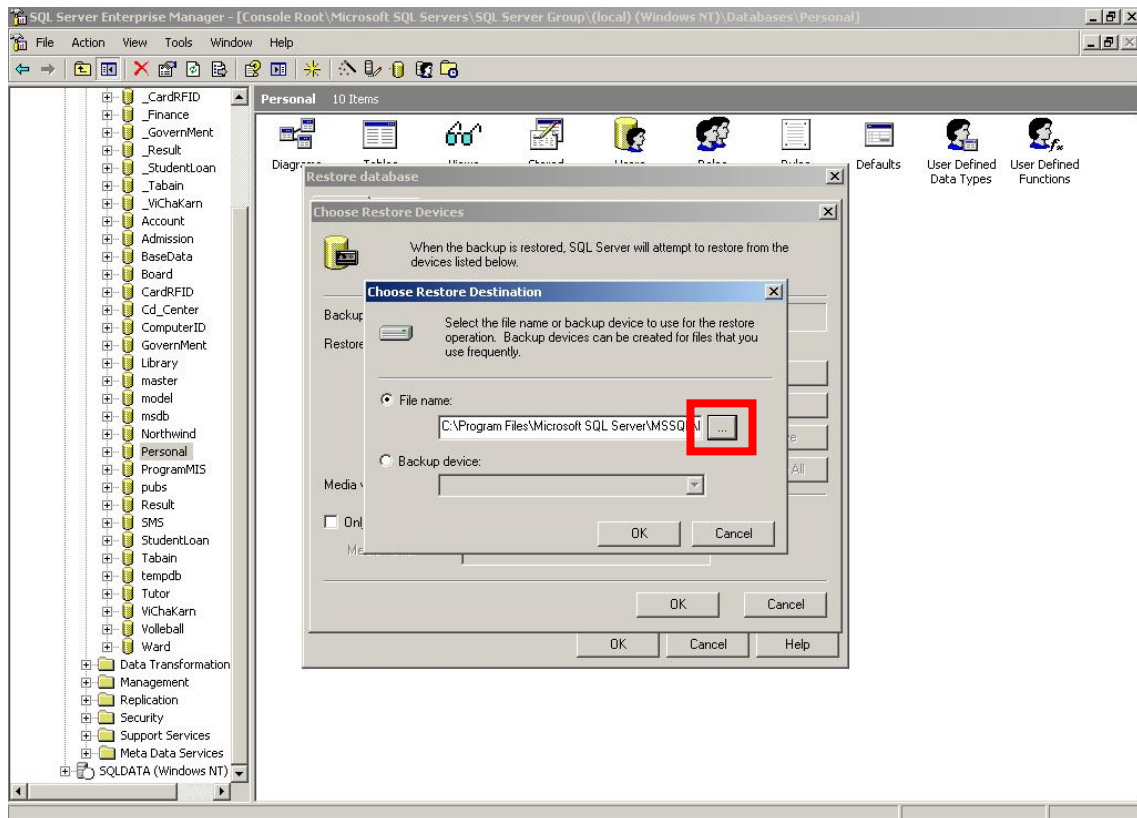
#### 4. เลือกประเภทการจัดเก็บข้อมูลชื่อ 'From Device' แล้ว จึงเลือกที่ 'Select Device' ตามรูป



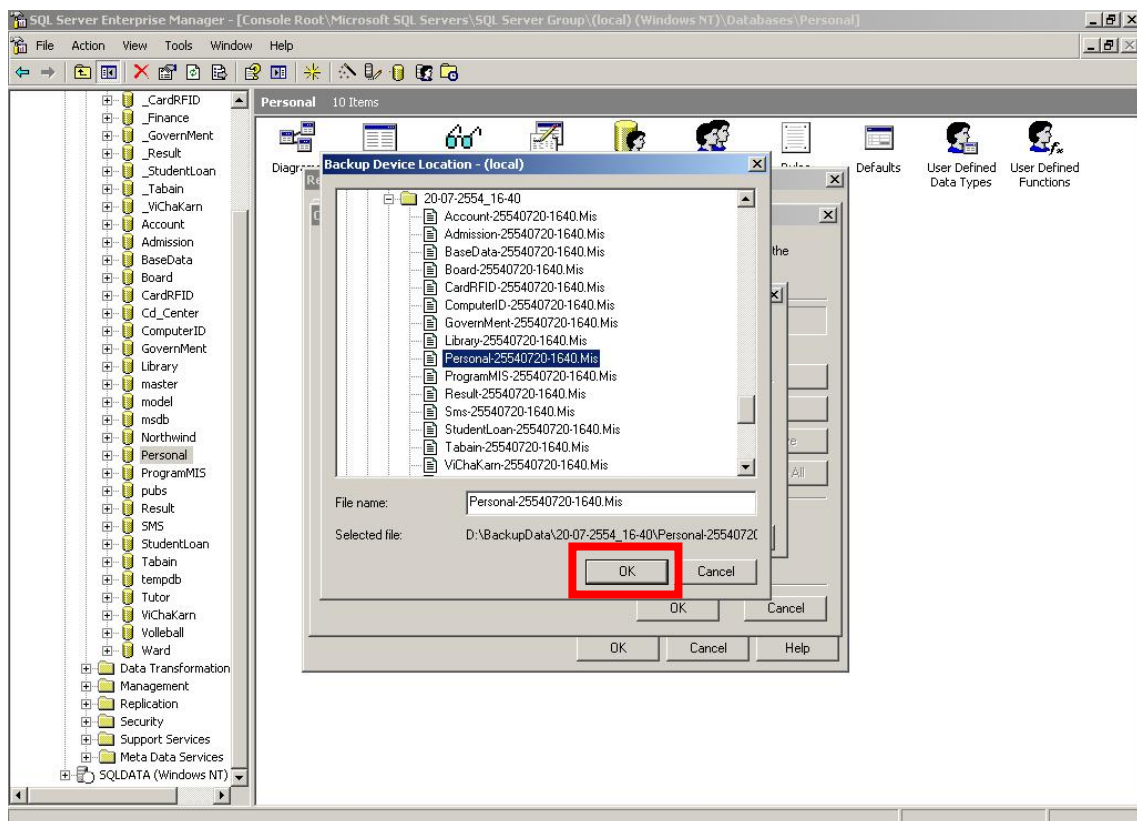
#### 5. กดปุ่ม 'Add'



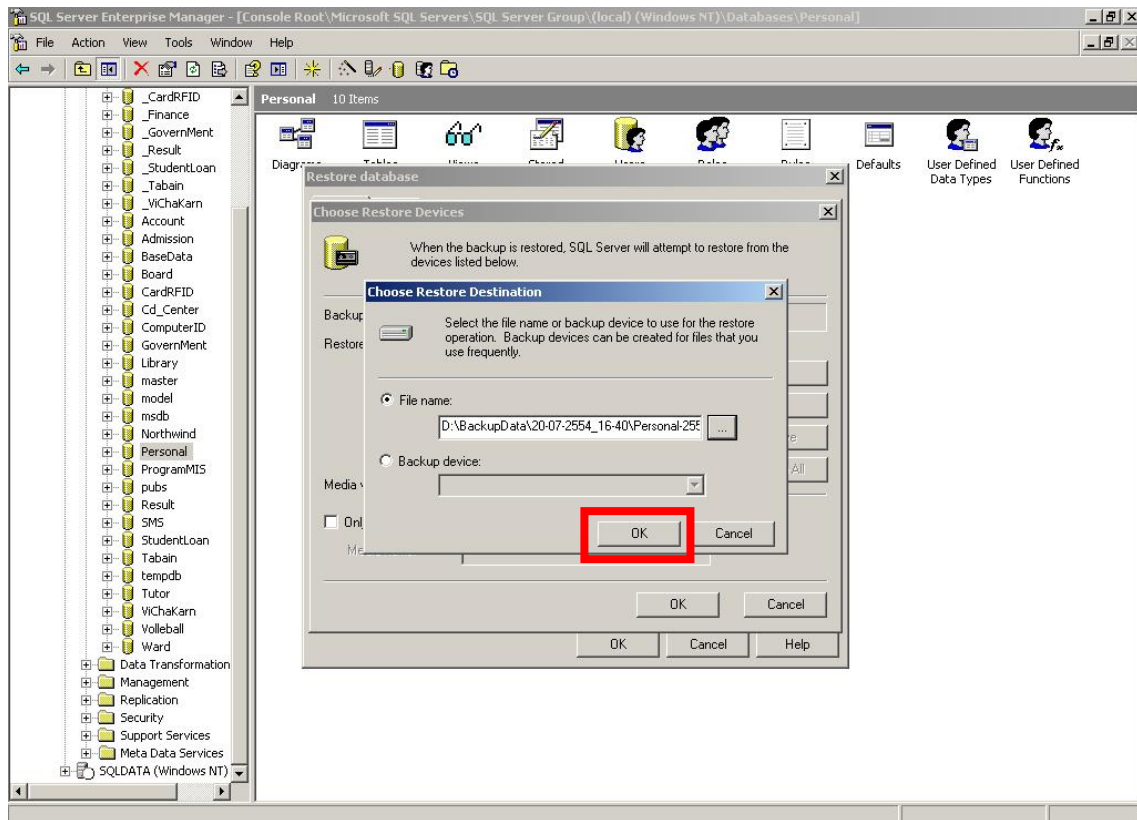
## 6. กดปุ่ม '...' เพื่อเลือกตำแหน่งที่จัดเก็บไฟล์ที่ต้องการ Restore ข้อมูล



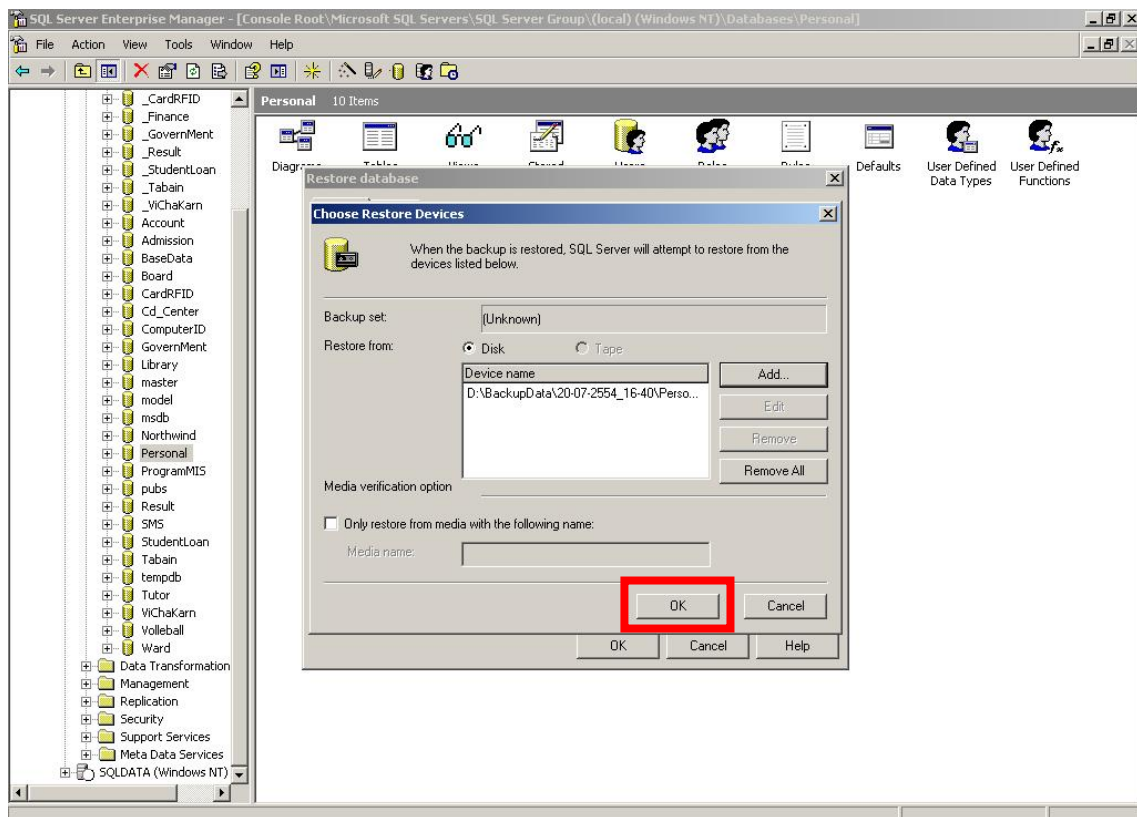
## 7. เลือก File แล้วกด 'OK'



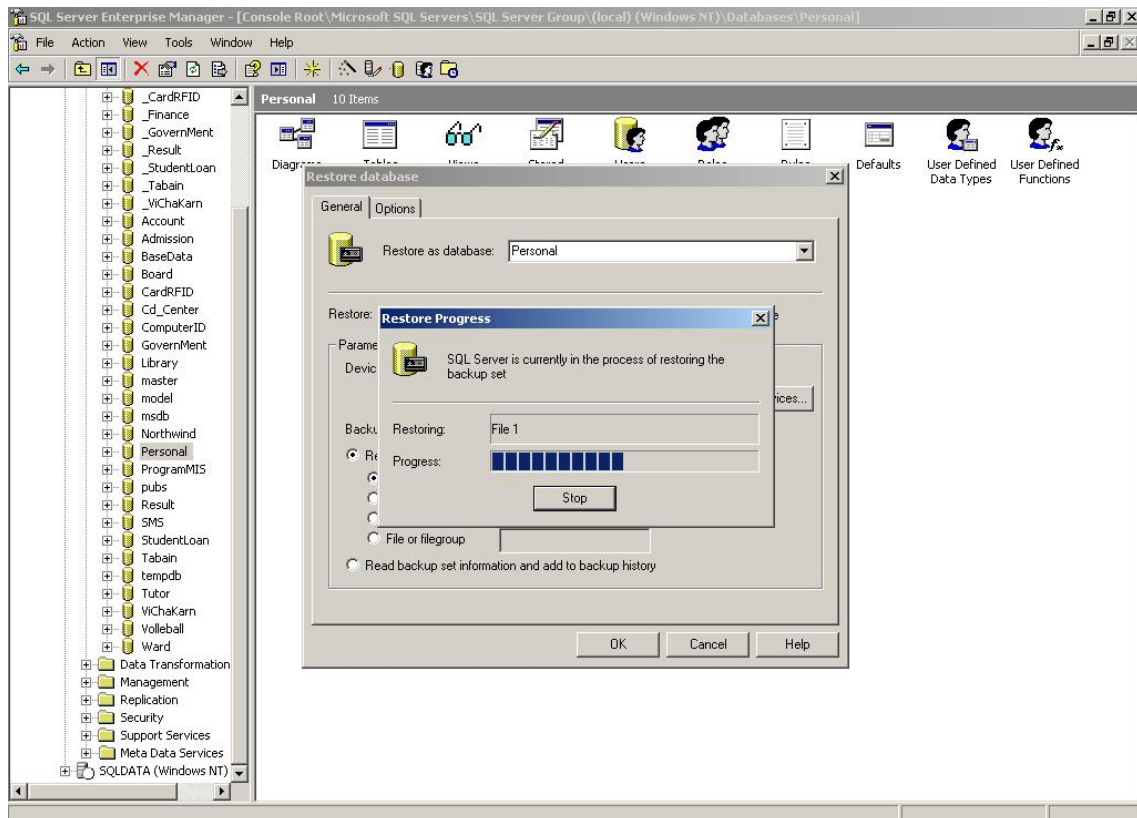
8. เมื่อกด Ok แล้วก็จะกลับมาที่หน้านี้อีกครั้งหนึ่ง ให้กด OK อีกครั้ง



9. กด OK อีกครั้งที่หน้านี้



## 10. กลับมาสู่หน้าแรก ให้กด 'OK' อีกครั้งเพื่อเริ่มดำเนินการ



เมื่อการดำเนินการเสร็จสิ้น ก็จะมีข้อความแจ้งเตือนให้ทราบ เป็นอันเสร็จสิ้นขั้นตอนการ restore ข้อมูล

